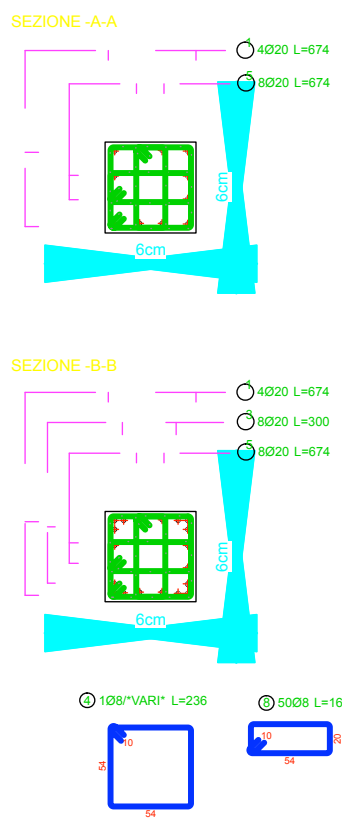
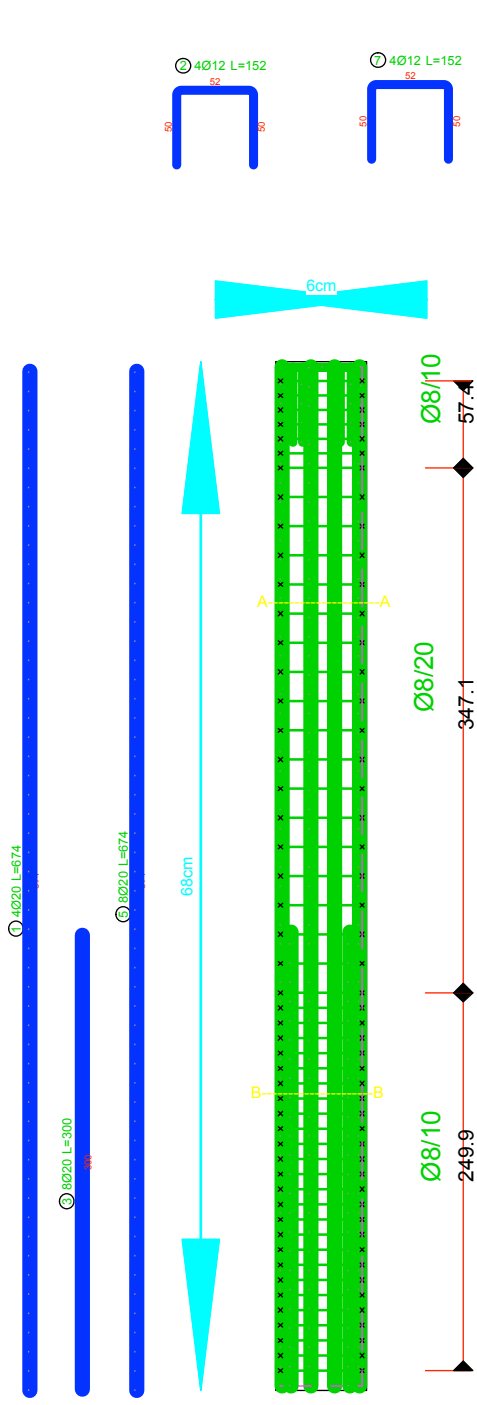




NUMERO PEZZI	14
PILASTRI TIPO	P1-P2-P3-P4-P5-P6-P7 P8-P9-P10-P11-P12-P13-P14
ACCIAIO	B 450 C
CALCESTRUZZO	Rck 50 N/mm <sup>2</sup>
LOCALITA'	POVEGLIANO (TV)
COMMESSA	IMMAGAZZINO COMUNALE POVEGLIANO



POSIZIONE	N. PEZZI	Ø [mm]	L [cm]	L. TOT [m]	PESO [kg]	CODICE	SCHEMA PIEGATURA (misure al filo esterno)
1	4	20	674.0	26.96	66.48	000	
3	8	20	300.0	24.00	59.18	000	
4	50	8	236.0	118.00	46.61	595	
<b>PESO TOTALE:</b>					<b>172.27</b>		

ELEMENTO: Pilastro 1						N.ELEMENTI: 1	
POSIZIONE	N. PEZZI	Ø [mm]	L [cm]	L. TOT [m]	PESO [kg]	CODICE	SCHEMA PIEGATURA (misure al filo esterno)
2	4	12	152.0	6.08	5.40	212	
5	8	20	674.0	53.92	132.97	000	
7	4	12	152.0	6.08	5.40	212	
8	50	8	168.0	84.00	33.18	595	
9	50	8	168.0	84.00	33.18	595	
<b>PESO TOTALE:</b>					<b>210.13</b>	<b>x 1 elemento = 210.13 kg</b>	

<b>RIEPILOGO DISTINTA FERRI - Acciaio tipo B450C</b>	
Pilastro 1	Kg 172.27 Kg 210.13
<b>TOTALE Kg 382.40</b>	

CLASSIFICAZIONE AMBIENTALE	TIPO POSIZIONE	RAPPORTO A/R (MAX)	MINIMO CEMENTO KG/MC	MAX CEMENTO KG/MC	CLASSE CONSISTENZA	TIPO DI GETTO	COPRIFERRO NOMINALE MM1
CLS	XC3	0.55	340	8	S4	425-R	40